

# REKLAMY: DLA WSZYSTKICH STREF - § 6

## DOPUSZCZENIA

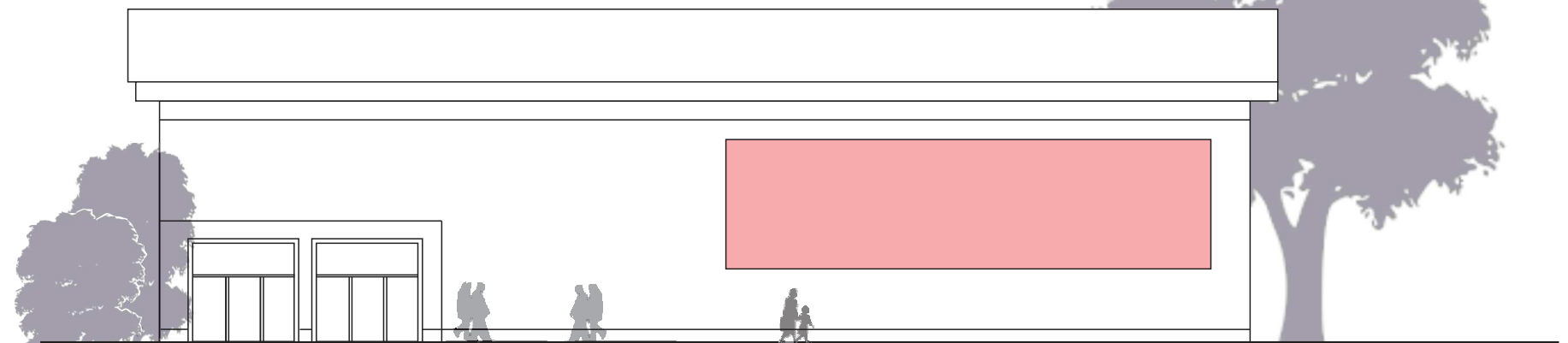
WIATY PRZYSTANKOWE



JEDNA TABLICA REKLAMOWA  
O DWUSTRONNEJ EKSPOZYCJI  
1,2x1,8m  
POW. CAŁK.  $\leq 4,32\text{m}^2$

II i III strefa

BUDYNEK USŁUGOWY  
O POW. UŻYTK.  $> 2000\text{M}^2$



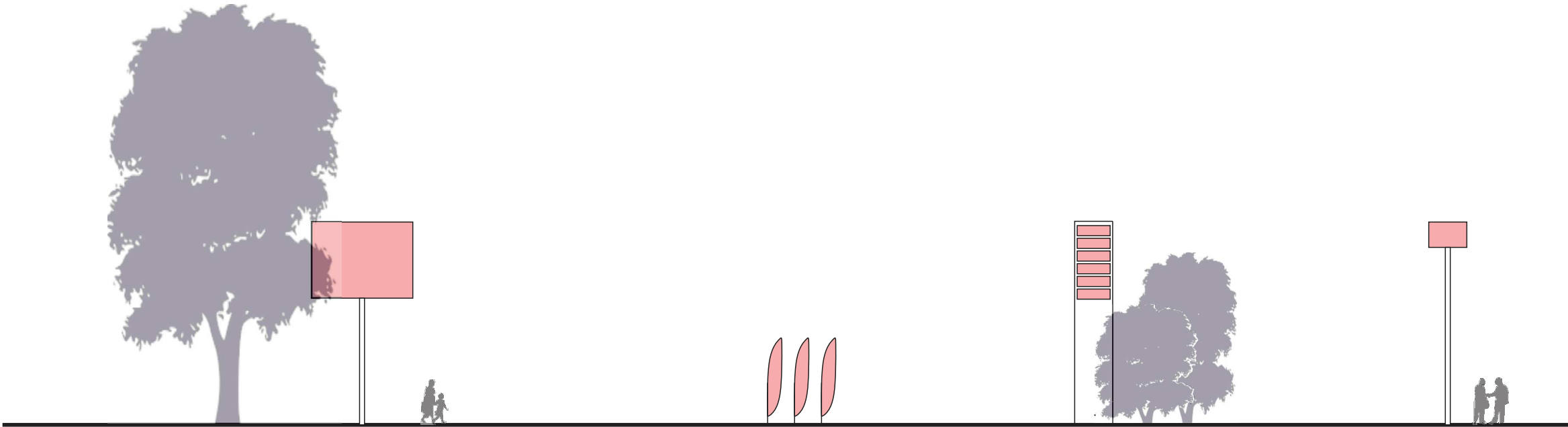
JEDNA TABLICA REKLAMOWA NA BUDYNKU O WYMIARACH WIĘKSZYCH NIŻ W PRZEPISACH SZCZEGÓŁOWYCH  
POW.  $\leq 62\text{m}^2$

II i III strefa

- MIEJSKIE TABLICE REKLAMOWE I SŁUPY OGŁOSZENIOWE W PASACH DRÓG PUBLICZNYCH I NA TERENACH MIEJSKICH
- MURALE O TREŚCI OKREŚLONEJ W UCHWALE
- TYMCZASOWE TABLICE I URZĄDZENIA REKLAMOWE REKLAMUJĄCE IMPREZY I WYDARZENIA O POW.  $\leq 25\text{m}^2$
- TABLICE I URZĄDZENIA REKLAMOWE WYBORCZE O POW.  $\leq 12\text{m}^2$

(wszystkie strefy)

# REKLAMY: III STREFA - § 9



TABLICA LUB URZĄDZENIE REKLAMOWE  
O POW.  $\leq 18\text{m}^2$  (JEDNOSTRONNE)  
O POW.  $\leq 36\text{m}^2$  (DWUSTRONNE)  
h max 9m

FLAGI REKLAMOWE  
1 NA KAŻDE 500M<sup>2</sup> DZIAŁKI  
NIE WIĘCEJ NIŻ 6

PYLON REKLAMOWY  
SZER.  $\leq 2,5\text{m}$   
GR. 0,7m  
H max 8m

TOTEM REKLAMOWY  
SZER.  $\leq 1,2\text{m}$   
ŁĄCZNA POW. 2m<sup>2</sup>  
H max 8m



URZĄDZENIE REKLAMOWE NASZYBOWE  
NA CAŁEJ POWIERZCHNI WITRYNY

# SZYLDY: DLA WSZYSTKICH STREF - § 10

1 SZYLD NA ELEWACJI DLA JEDNEGO PODMIOTU  
Z PONIŻSZYMI DOPUSZCZENIAM

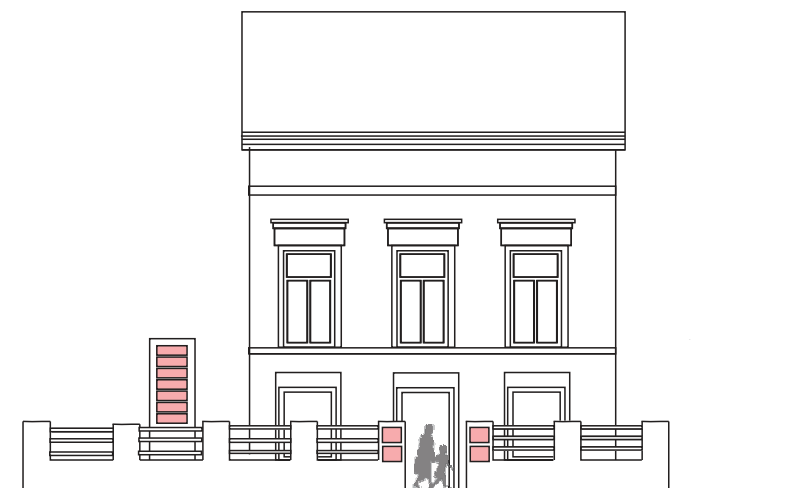
LOKALE  
GASTRONOMICZNE



DODATKOWE URZĄDZENIE JAKO  
GABLOTA NA ELEWACJI 40X60cm  
LUB PULPIT 50X45cm H≤1,2m

SZYLD W WITRYNACH  
MAX 25%

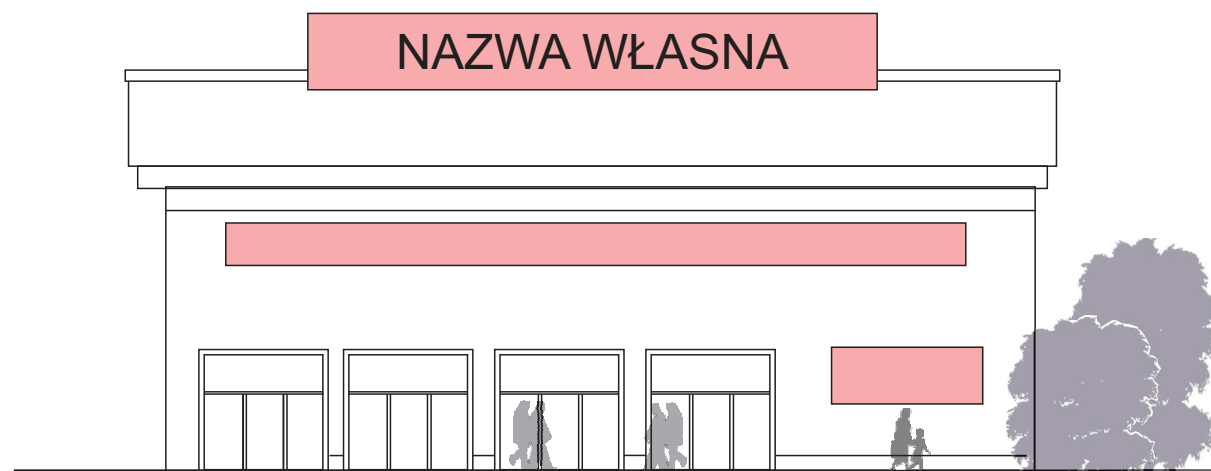
BUDYNEK NIE PRZYLEGAJĄCY  
DO CIĄGÓW KOMUNIKACYJNYCH  
(dodatkowy szyld)



PYLON, TOTEM  
LUB TABLICA

TABLICA NA OGRODZENIU

BUDYNEK USŁUGOWY  
O POW. UŻYTK.> 2000M2



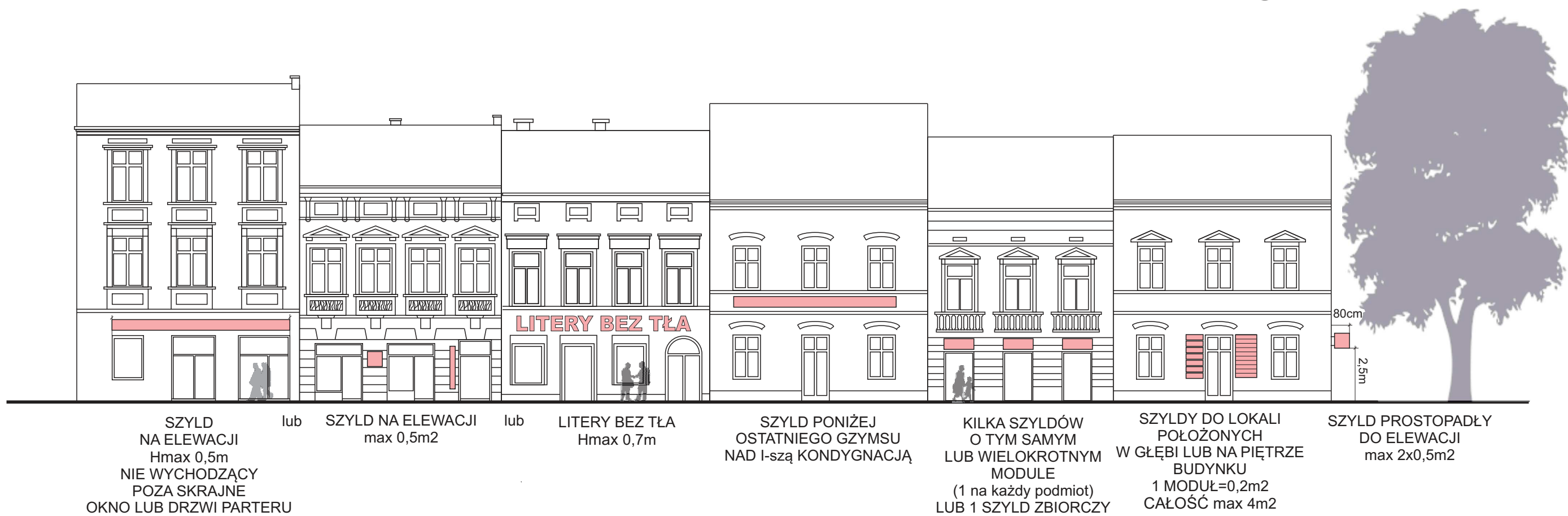
2 SZYLDY NA ELEWACJI DOTYCZĄCE 1 DZIAŁALNOŚCI  
SZYLDY O POW. max 6,5m2  
NA ELEWACJI LUB DACHU BUDYNKU NAZWA WŁASNA OBIEKTU  
SZYLD O WYS. max. 3m

STACJE PALIW

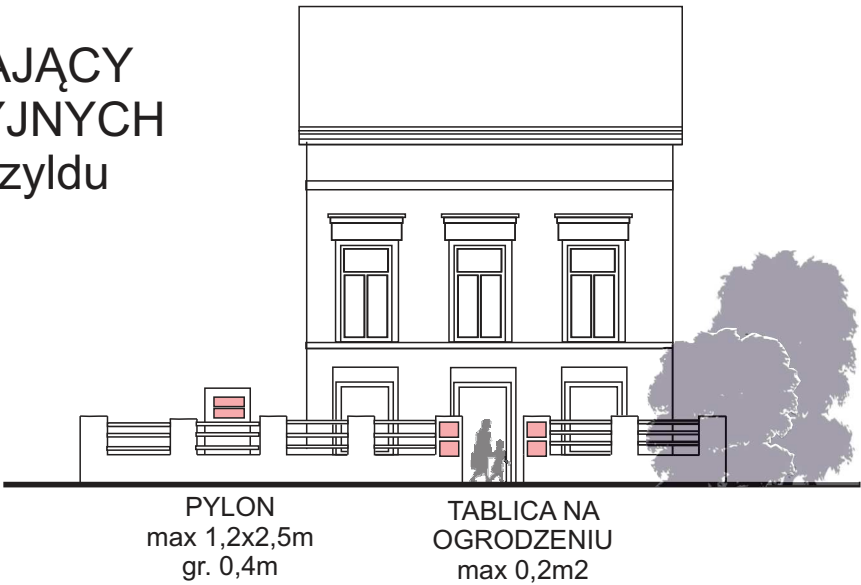


3 SZYLDY NA NIERUCHOMOŚCI

# SZYLDY: I STREFA KRAJOBRAZOWA - §11

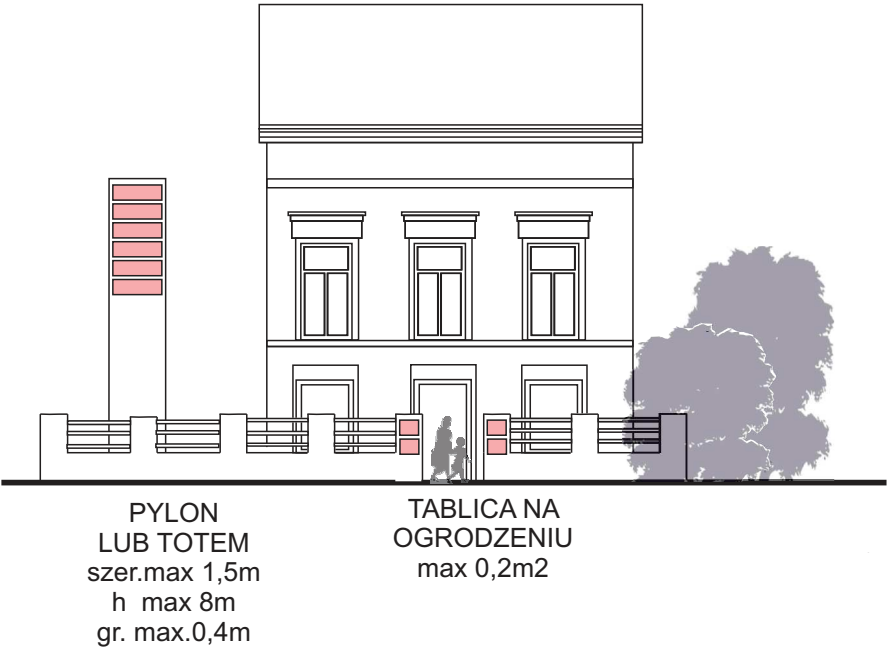
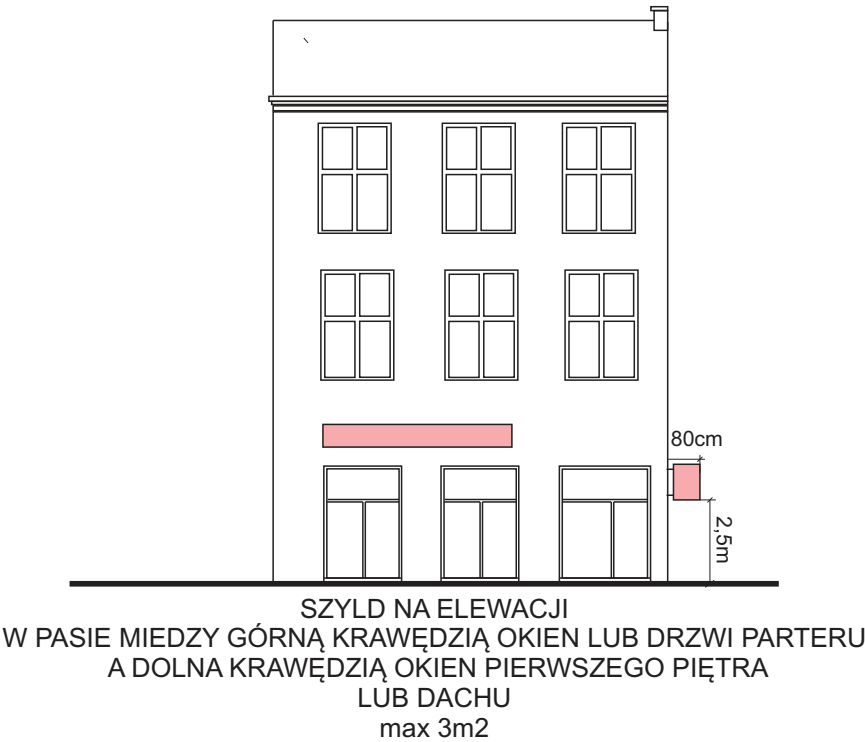


BUDYNEK NIE PRZYLEGAJĄCY DO CIĄGÓW KOMUNIKACYJNYCH  
możliwość dodatkowego szyldu

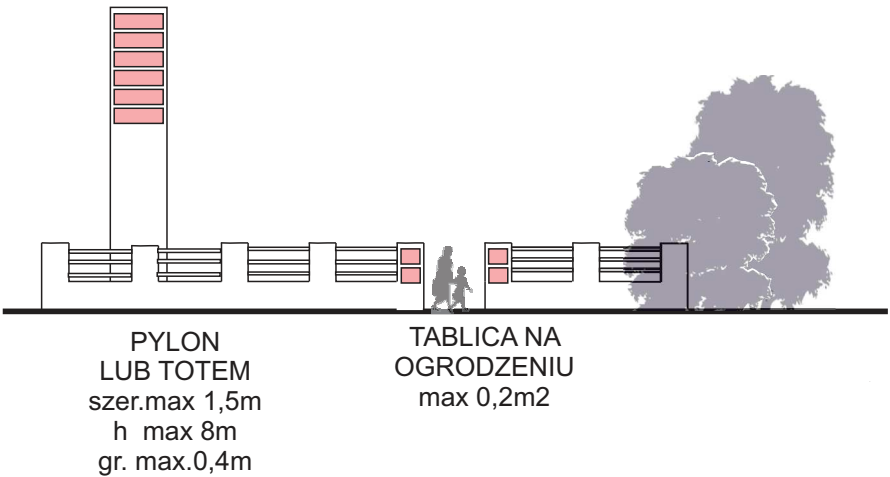


# SZYLDY: II STREFA KRAJOBRAZOWA - §12

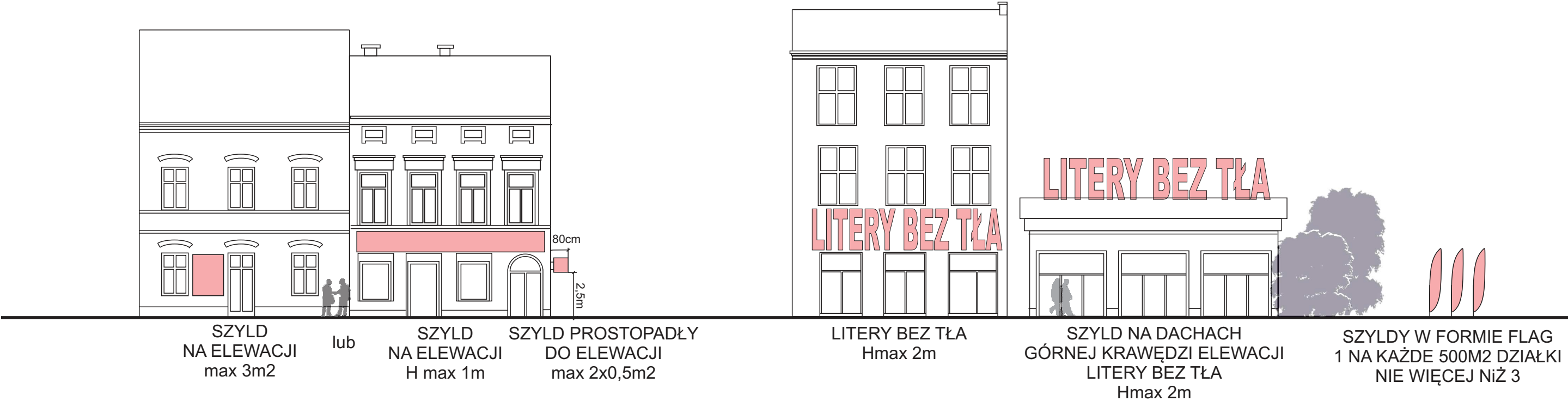
BUDYNEK NIE PRZYLEGAJĄCY  
DO CIĄGÓW KOMUNIKACYJNYCH  
możliwość dodatkowego szyldu



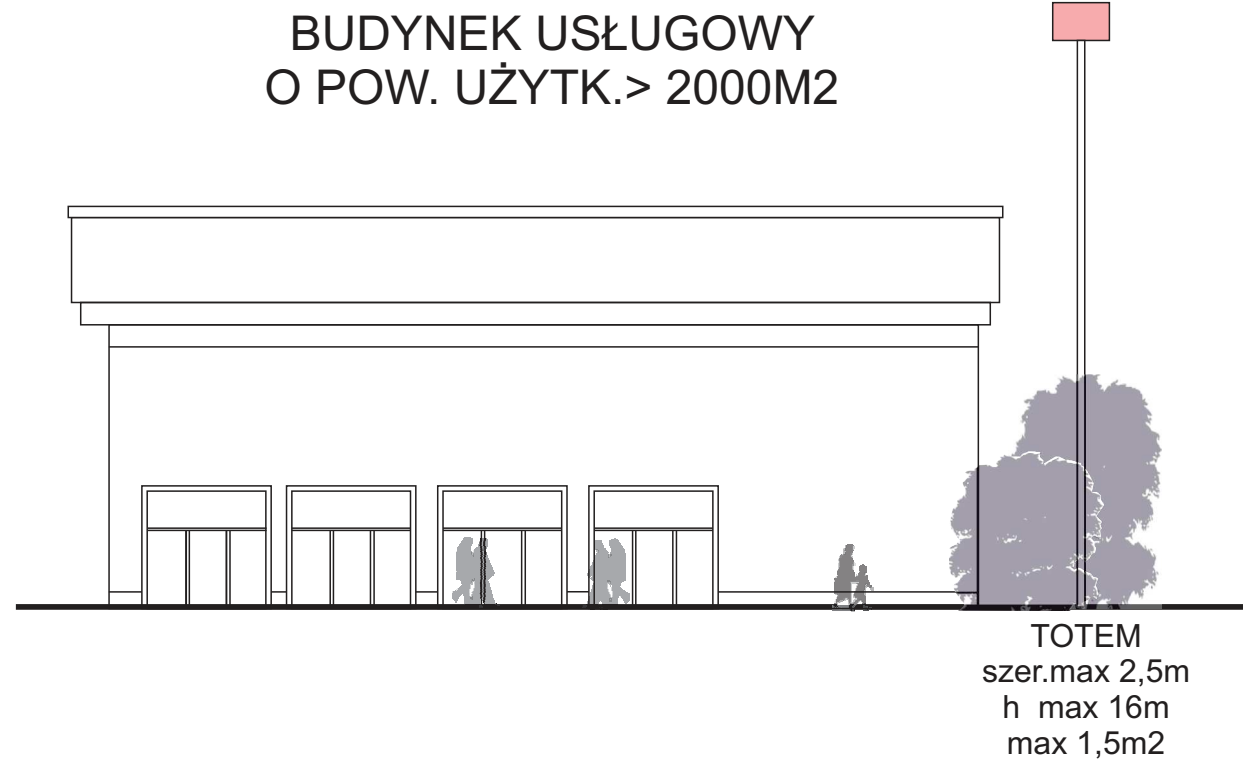
## NA NIEZABUDOWANEJ DZIAŁCE



# SZYLDY: III STREFA KRAJOBRAZOWA - § 13



BUDYNEK USŁUGOWY  
O POW. UŻYTK.> 2000M<sup>2</sup>



BUDYNEK NIE PRZYLEGAJĄCY  
DO CIĄGÓW KOMUNIKACYJNYCH  
możliwość dodatkowego szyldu

