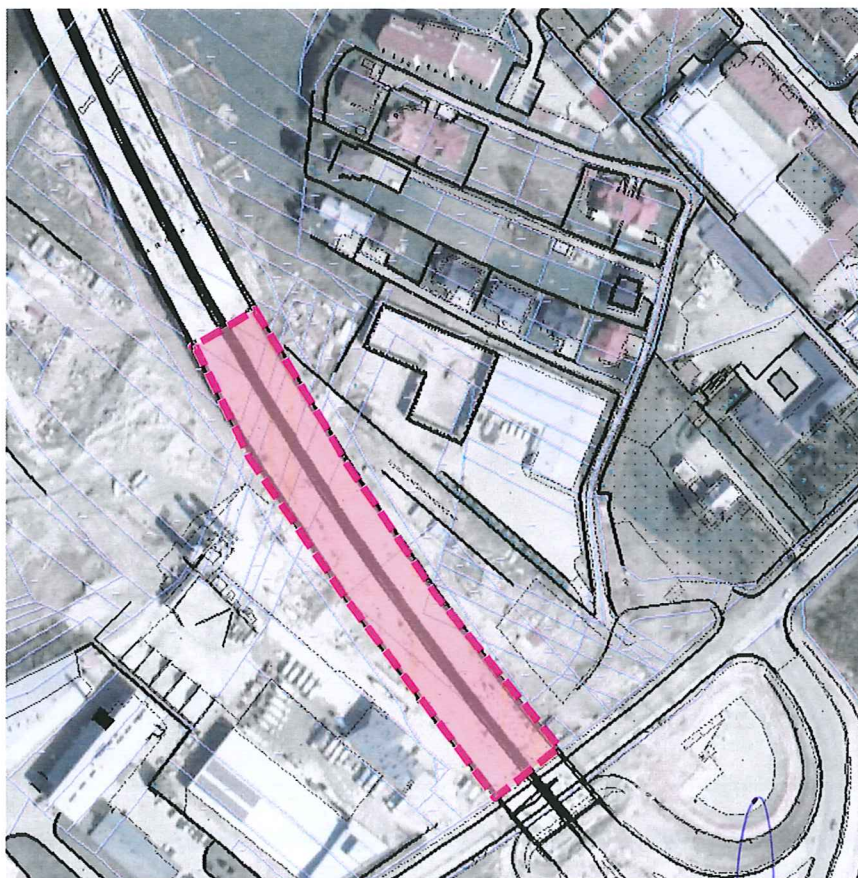


Szanowny Pan
Grzegorz Watycha
Burmistrz Miasta Nowy Targ

Interpelacja

Szanowny Panie Burmistrzu,

W związku z oddaniem do użytku nowego przebiegu drogi krajowej nr 47 Rabka Zdrój – Zakopane na odcinku Rdzawka - Nowy Targ zwracam się z wnioskiem o rozpoczęcie rozmów z z Generalną Dyрекcją Dróg Krajowych i Autostrad w zakresie możliwości zagospodarowania terenu pod estakadą w okolicy węzła zachód, przy ul. Ludźmierskiej na cel wykonania parkingu typu P+R. Podobne parkingi są realizowane w innych miejscowościach obsługiwanych przez drogę krajową – np. w Myślenicach. Mając dodatkowo na uwadze, że parking będzie zlokalizowany na jednej z głównych dróg wjazdowych do Nowego Targu – ul. Ludźmierskiej, odpowiednie skomunikowanie go z centrum miasta komunikacją publiczną będzie zachętą dla osób pracujących w Nowym Targu do korzystania z możliwości pozostawienia samochodu w tej lokalizacji. Wykonanie tego parkingu przyczyni się także do ograniczenia liczby pojazdów obciążających układ drogowy na ul. Ludźmierskiej.



Z poważaniem,

Bartłomiej Garbacz