

**ROZPORZĄDZENIE  
WOJEWODY MAŁOPOLSKIEGO**

z dnia 19 września 2024 r.

**w sprawie zwalczania zgnilca amerykańskiego pszczoł  
na terenie powiatu nowotarskiego i tatrzańskiego**

Na podstawie art. 46 ust. 3 pkt 1, pkt 3 lit. b, pkt 4 ustawy z dnia 11 marca 2004 r. *o ochronie zdrowia zwierząt oraz zwalczaniu chorób zakaźnych zwierząt* (Dz. U. z 2023 r. poz. 1075) oraz § 7 ust. 1 pkt 1 i 2, ust. 3 rozporządzenia Ministra Rolnictwa i Rozwoju Wsi z dnia 11 lipca 2016 r. *w sprawie zwalczania zgnilca amerykańskiego pszczoł* (Dz. U. z 2016 r. poz. 1123) zarządza się co następuje:

**§ 1. 1.** Za obszar zapowietrzony zgnilcem amerykańskim pszczoł, zwany dalej obszarem zapowietrzonym, uznaje się teren ograniczony:

- 1) **od strony północnej:** wzdłuż północnych granic administracyjnych miejscowości: Obidowa (gm. Nowy Targ), Klikuszowa (gm. Nowy Targ), Sieniawa (gm. Raba Wyżna), wschodniej i północnej granicy administracyjnej miejscowości Rokiciny Podhalańskie (gm. Raba Wyżna) – do drogi wojewódzkiej nr 958. Następnie wzdłuż tej drogi i dalej wzdłuż drogi powiatowej nr 1678 K do zachodniej granicy administracyjnej miejscowości Raba Wyżna (gm. Raba Wyżna);
- 2) **od strony zachodniej:** od drogi powiatowej nr 1678 K wzdłuż zachodnich granic administracyjnych miejscowości: Raba Wyżna (gm. Rabka Zdrój), Bielanka (gm. Raba Wyżna), Pieniążkowice (gm. Czarny Dunajec), Dział (gm. Czarny Dunajec), zachodnich i południowych granic administracyjnych miejscowości: Długopole (gm. Nowy Targ), Krauszów (gm. Nowy Targ), zachodniej granicy administracyjnej miejscowości: Ludźmierz (gm. Nowy Targ), północno-zachodniej granicy administracyjnej miejscowości: Maruszyna (gm. Szaflary), Czerwienne (gm. Czarny Dunajec) – do Potoku Czerwienny, a następnie wzdłuż tego potoku i dalej wzdłuż Potoków: Wielki Rogoźnik, Ciche - do drogi gminnej nr 360361 K. Następnie wzdłuż dróg gminnych nr 360361 K, nr 360372 K i dalej wzdłuż drogi powiatowej nr 1651 K i drogi wojewódzkiej nr 957 do zachodniej granicy administracyjnej miejscowości Czarny Dunajec (gm. Czarny Dunajec). Następnie zachodnimi granicami administracyjnymi miejscowości Czarny Dunajec (gm. Czarny Dunajec), Podczerwone (gm. Czarny Dunajec) do granicy Polski;
- 3) **od strony południowej:** wzdłuż granicy Polski, następnie wzdłuż południowej granicy administracyjnej miejscowości Zakopane (gm. Zakopane) – do wschodniej granicy administracyjnej tej miejscowości;
- 4) **od strony wschodniej:** wzdłuż wschodniej granicy administracyjnej miejscowości Zakopane (gm. Zakopane) do północnej granicy Tatrzańskiego Parku Narodowego, następnie wzdłuż tej granicy do wschodniej granicy administracyjnej miejscowości Poronin (gm. Poronin). Następnie wzdłuż wschodnich granic administracyjnych miejscowości Poronin (gm. Poronin), Gliczarów Górny (gm. Biały Dunajec), południowych i wschodnich granic administracyjnych miejscowości Groń (gm. Bukowina Tatrzańska), Białka Tatrzańska (gm. Bukowina Tatrzańska), południowo-wschodnią i północną granicą miejscowości Nowa Biała (gm. Nowy Targ), północną granicą administracyjną miejscowości Gronków (gm. Nowy Targ), wschodnią granicą administracyjną miejscowości Waksmund (gm. Nowy Targ) do północnej granicy administracyjnej miejscowości Obidowa (gm. Nowy Targ).

2. Mapę obszaru zapowietrzonego stanowi załącznik do rozporządzenia.

**§ 2. 1.** Nakazuje się oznakować obszar zapowietrzony poprzez ustawienie tablic ostrzegawczych z trwałym i widocznym napisem „Uwaga. Zgnilec amerykański pszczoł. Obszar zapowietrzony.”

2. Tablice, o których mowa w ust. 1 powinno się umieścić na zewnętrznej granicy tego obszaru na wszystkich drogach wjazdowych.

**§ 3.** W obszarze zapowietrzonym, o którym mowa w § 1 Powiatowy Lekarz Weterynarii w Nowym Targu zobowiązany jest przeprowadzić przegląd rodzin pszczelich w pasiekach.

**§ 4.** Na obszarze zapowietrzonym, o którym mowa w § 1 zakazuje się:

- 1) przemieszczania rodzin pszczelich, matek pszczelich, czerwia, pszczoł, pni pszczelich, produktów pszczelich oraz sprzętu i narzędzi używanych do pracy w pasiece – bez zgody Powiatowego Lekarza Weterynarii w Nowym Targu;

2) organizowania wystaw i targów z udziałem pszczół.

**§ 5.** Do realizacji niniejszego rozporządzenia zobowiązuje się posiadacze pszczół z obszaru określonego w § 1, Burmistrza Nowego Targu, Wójta Gminy Nowy Targ, Wójta Gminy Szaflary, Wójta Gminy Czarny Dunajec, Wójta Gminy Bukowina Tatrzańska, Wójta Gminy Biały Dunajec, Wójta Gminy Poronin, Burmistrza Zakopanego, Wójta Gminy Kościelisko, Wójta Gminy Raba Wyżna, Powiatowego Lekarza Weterynarii w Nowym Targu – do czasu uchylenia rozporządzenia.

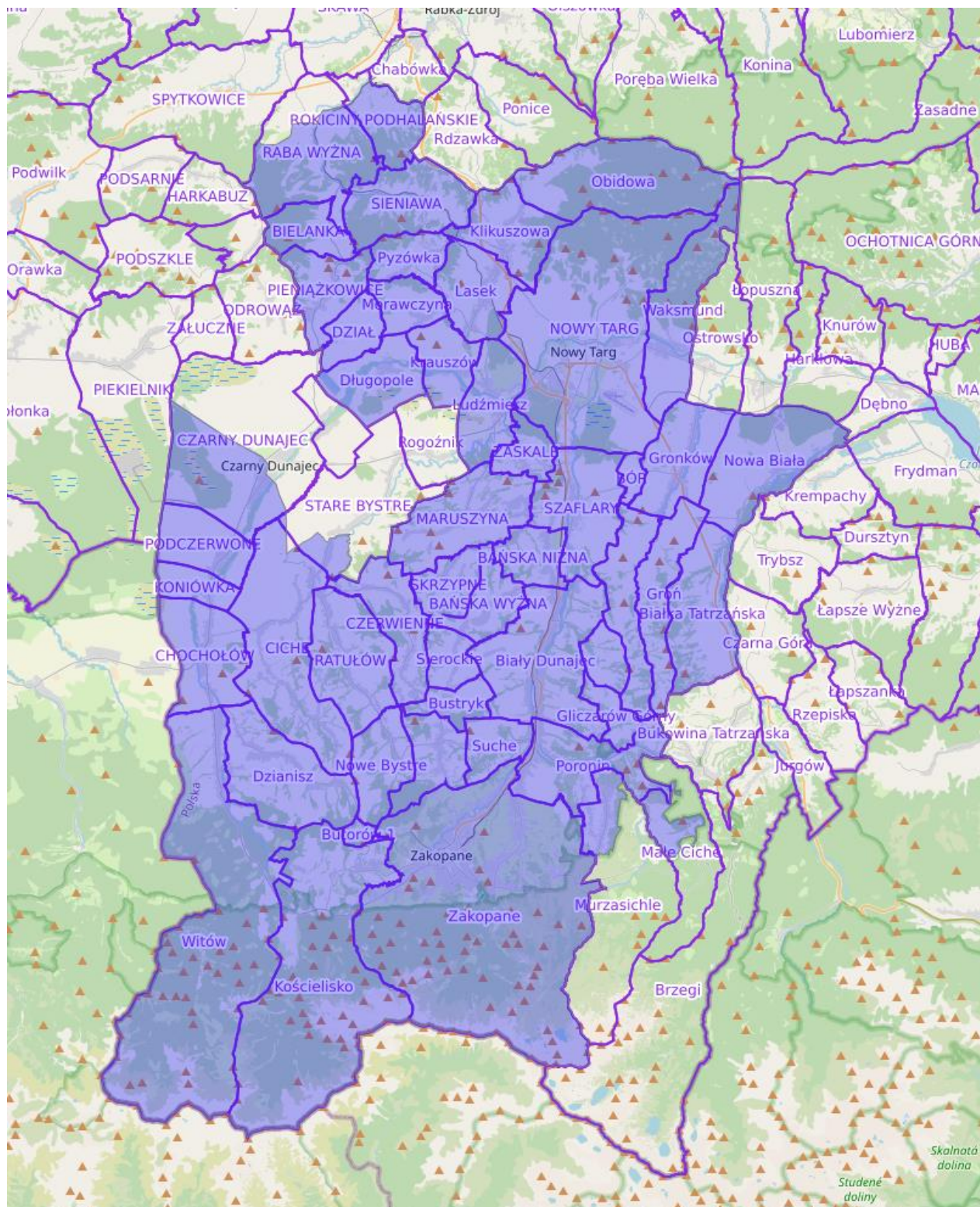
**§ 6.** Traci moc rozporządzenie Wojewody Małopolskiego z dnia 13 września 2023 r. w sprawie zwalczania zgnilca amerykańskiego pszczół na terenie powiatu nowotarskiego i tatrzańskiego (Dz. Urz. Woj. Małopolskiego z 2023 r. poz. 6092).


**§ 7.** Rozporządzenie wchodzi w życie z dniem podania do wiadomości publicznej w sposób zwyczajowo przyjęty na terenie miejscowości wchodzących w skład obszaru zapowietrzonego, o którym mowa w § 1 i podlega ogłoszeniu w Dzienniku Urzędowym Województwa Małopolskiego.

wz. Wojewody Małopolskiego  
I Wicewojewoda Małopolski

**Elżbieta Achinger**

Załącznik  
do Rozporządzenia Wojewody Małopolskiego:



 obszar zapowietrzony

## Uzasadnienie

WR-II.913.23.2024

Małopolski Wojewódzki Lekarz Weterynarii wystąpił z wnioskiem (pismo znak: WIW-ChZ.913.12.24.2024 z 16 września 2024 r.) o wydanie rozporządzenia Wojewody Małopolskiego w sprawie zwalczania zgnilca amerykańskiego pszczoł na terenie powiatu nowotarskiego i tatrzańskiego w związku ze stwierdzeniem nowego ogniska zgnilca amerykańskiego pszczoł w pasiece zlokalizowanej w miejscowości Chochółów w powiecie nowotarskim. Zgnilec amerykański pszczoł jest chorobą zakaźną zwierząt wymienioną w załączniku nr 2 ustawy z dnia 11 marca 2004 r. o ochronie zdrowia zwierząt oraz zwalczaniu chorób zakaźnych zwierząt i podlega obowiązkowi zwalczania.

W związku ze sposobem przenoszenia się choroby – m. in. poprzez obumarłe larwy pszczoł, zakażone produkty pszczele i sprzęt pasieczny konieczne jest wprowadzenie ograniczeń określonych w rozporządzeniu w celu ograniczenia rozprzestrzeniania się choroby. Zgodnie z przepisami zawartymi w § 7 ust. 1 pkt 1 i 2, ust. 2, ust. 3 rozporządzenia Ministra Rolnictwa i Rozwoju Wsi z dnia 11 lipca 2016 r. w sprawie zwalczania zgnilca amerykańskiego pszczoł istnieje obowiązek wyznaczenia obszaru zapowietrzonego oraz wprowadzenie nakazu jego oznakowania.

Wyznaczony wokół ogniska obszar zapowietrzony w większości pokrywa się z obszarem objętym ograniczeniami określonym rozporządzeniem Wojewody Małopolskiego z dnia 13 września 2023 r. w sprawie zwalczania zgnilca amerykańskiego pszczoł na terenie powiatu nowotarskiego i tatrzańskiego (Dz. Urz. Woj. Małopolskiego z 2023 r., poz. 6092), dalej jako – „rozporządzenie Wojewody Małopolskiego z 2023 r.”. Jednocześnie w związku z faktem, że Powiatowy Lekarz Weterynarii w Nowym Targu dokonał przeglądu pasiek i nie stwierdził nowych ognisk choroby w części północnej i wschodniej obszaru określonego rozporządzeniem Wojewody Małopolskiego z 2023 r., to zaistniała możliwość jego zmniejszenia o tereny miejscowości Rdzawka, Ponice (gm. Rabka-Zdrój) Ostrowsko, Łopuszna, Harkłowa, Knurów, Dębno (gm. Nowy Targ) oraz Bukowina Tatrzańska, Brzegi (gm. Bukowina Tatrzańska). Pozwoli to posiadaczom pasiek zlokalizowanych na terenie ww. miejscowości m.in. na przemieszczanie rodzin pszczelich, matek pszczelich, czerwia, pszczoł, pni pszczelich, produktów pszczelich.



## DOKUMENT PODPISANY ELEKTRONICZNIE

### Dane podpisywanego dokumentu

Typ dokumentu	Rozporządzenie
Numer dokumentu	
Data dokumentu	2024-09-19
Organ wydający	Wojewoda Małopolski
Przedmiot regulacji	w sprawie zwalczania zgnilca amerykańskiego pszczoł na terenie powiatu nowotarskiego i tatrzańskiego
Identyfikator dokumentu	0ED224D2-C880-4C64-974A-7F28D8147E61

### Informacje o złożonych podpisach elektronicznych

<b>Podpis:</b>	
Sygnatura	Signature-871986592
Numer seryjny	7D997B9241F7676F8AEDF752CDC13A2D51250DD2
Osoba podpisująca	Elżbieta Achinger
Instytucja	Małopolski Urząd Wojewódzki w Krakowie
Kraj	PL
Data złożenia podpisu	19.09.2024 10:07:27
Zakres podpisu	Cały dokument
Wystawca certyfikatu	VATPL-5260300517 COPE SZAFIR - Kwalifikowany Krajowa Izba Rozliczeniowa S.A. PL